

Patrick Winkelman van Lensli en
Niels Goossens tussen de moer-
planten in de nieuwe kas, vlak
voor het stek

Niels Goossens: 'Groeien is nu geen doel, uitblinken in kwaliteit wel'

Aardbei-moerplanten en -stekken groeien prima in nieuwe substraatmengsels

De (bedekte) aardbeienteelt heeft in het afgelopen decennium een enorme ontwikkeling doorgemaakt. Logischerwijs geldt dat ook voor de producenten van uitgangsmateriaal. Flevoplant uit Ens produceert nu 70 miljoen planten per jaar en wil dat even zo houden. 'Momenteel zoeken we de groei vooral in kwaliteitswinst en in verduurzaming en optimalisatie van de teelt en bedrijfsprocessen', vertelt firmant Niels Goossens. 'Het teeltmedium speelt daarin ook een rol.'

Auteur: Jan van Staalduinen

Groeien met dubbele cijfers per jaar geeft een lekker gevoel. Niels Goossens is de laatste om dat te ontkennen. Het familiebedrijf van zo'n 100 hectare had de wind al lang in de rug, toen het vijf jaar geleden een nieuwe strategische koers formuleerde. 'De groei doelstelling werd verlegd naar het hogere marktsegment voor de glasteelten', vertelt de jonge ondernemer en teeltmanager, die samen met vader Jos en algemeen directeur Anton Koops de directie voert over Flevoplant. 'Tegelijkertijd werd de bezem door de bedrijfsprocessen gehaald, kreeg de kwaliteitscontrole een stevige upgrade en maakten we werk van verduurzaming. Ons areaal bleef constant, maar er is heel veel gebeurd en nog gaande.'

Elitecertificaat

Het voorlopige hoogtepunt was een tweede, duurzame Groen Label kas van 2,8 hectare, die eind 2018 werd opgeleverd. Zonder gasgestookt verwarmingsnet, maar mét vloerverwarming die warmte krijgt van de biomassa-installatie van de overbuurman. Eind 2020 was het nieuwe kwaliteitszorgsysteem ingevoerd en ontving Flevoplant als eerste vermeerderingsbedrijf voor aardbeiplanten in Nederland het Elitecertificaat van Naktuinbouw.

Brede vooruitgang

'Mooie mijlpalen, maar ze vormden slechts het begin', zegt Goossens. 'Het telen in deze nieuwe kas is een leerproces dat meerdere jaren duurt. Bovendien voeren we in het hele bedrijf voortdurend kleine en grotere verbeteringen door. Alle afdelingen en bedrijfsprocessen zijn de revue gepasseerd. We presteren nu meer met minder mensen, de productiecapaciteit is zonder fysieke uitbreiding verder verruimd en de productkwaliteit heeft een boost gekregen. Het laatste deel wachtbedden buiten gaat er over enkele maanden uit, die vinden we niet meer bij onze strategie en werkwijze passen.'

Duurzamer substraat

Vorig jaar werd het teeltsubstraat nog eens onder de loep genomen. Voor de moerplanten in hun 16-liter bakken gebruikte Flevoplant 100% kokossubstraat. Goossens: 'Perfect voor de planten, maar niet erg duurzaam en de leveringszekerheid vanuit de herkomstgebieden is onvoldoende gewaarborgd. Bovendien was de kostprijs gestaag opgelopen en dat doet hij nog steeds. Daar moest iets te halen zijn, op zijn minst qua duurzaamheid en leveringszekerheid.' Ook het tweede mengsel, voor de opkweek van trayplanten, had een hoog kokos-



3 min. leestijd

ACTUEEL

gehalte en was volgens de teeltmanager toe aan herziening.

Ondanks de uitstekende relatie met de substraatleverancier, zocht het management voor dit nieuwe hoofdstuk een andere partner. Het werd Lensli Substrates met vestigingen in Bleiswijk en Cuijk. 'Lensli leverde al substraat aan collega's die we goed kennen', verklaart de teeltmanager. 'Het is vertrouwd met de teeltwijzen van onze planten én het heeft al veel bedrijven geholpen bij de transitie naar duurzaam substraat. Ook dat is een leerproces.' Accountmanager Patrick Winkelman van Lensli

'Lensli leverde al substraat aan collega's'

onderschrijft dat. 'Natuurlijk hadden wij al veel voorkennis en kunnen wij onze keuzes en adviezen goed onderbouwen met data, maar iedere teler en ieder bedrijf is anders. Uiteindelijk draait de teeltmanager aan de knoppen. Het is cruciaal dat hij de eigenschappen van mengsels doorgrondt en de watergift en bemesting daar heel nauwkeurig op afstemt. Dat betekent: proeven doen op kleine schaal, met de nodige variabelen en over langere tijd. Er is aan beide kanten energie in gestoken, met goed resultaat.'

Goossens: 'Met het kokosmengsel dat we hadden en voor een groot deel nog steeds hebben, kon ik lezen en schrijven. De planten groeien geweldig, dus wat dat betreft was switchen niet nodig. Wij wilden alleen omschakelen naar een breder samengesteld substraat, dat minder druk legt op één grondstof. De opdracht die wij Lensli begin dit jaar gaven, was eigenlijk heel eenvoudig: bedenk een mengsel met minder kokos dan we nu hebben. Beter zal het waarschijnlijk niet worden, maar het mag ook niet minder zijn.'

'We hebben de handschoenen opgepakt en zijn samen met Niels aan de slag gegaan', vult Winkelman aan. 'Voor het moerplantenmengsel kwamen we uit op een mengsel van kokosvezel, Zweeds veen en perliet. In de juiste verhoudingen heeft die combinatie een goede wateropnamekarakteristiek en stuurbaarheid op EC', licht de accountmanager toe. 'De drainage is dan ook dik in orde.'

Geen terugval of problemen

'De wortelontwikkeling zag er goed uit', bevestigt Goossens. 'Dus konden we voorzichtig gaan opschalen. Ik heb daarbij geen terugval of problemen ervaren. Wat me echt meeviel, is dat het oppotten met dit mengsel heel vlot verloopt. Daar was ik best huiverig voor. We werken er nu in een aantal afdelingen mee. Ik zie geen verschil met het oude mengsel, dat we overigens nog steeds gebruiken. Dat zal voorlopig ook blijven.'

Tevreden

Voor de opkweek van trayplanten koos Flevoplant hetzelfde mengsel dat Lensli al

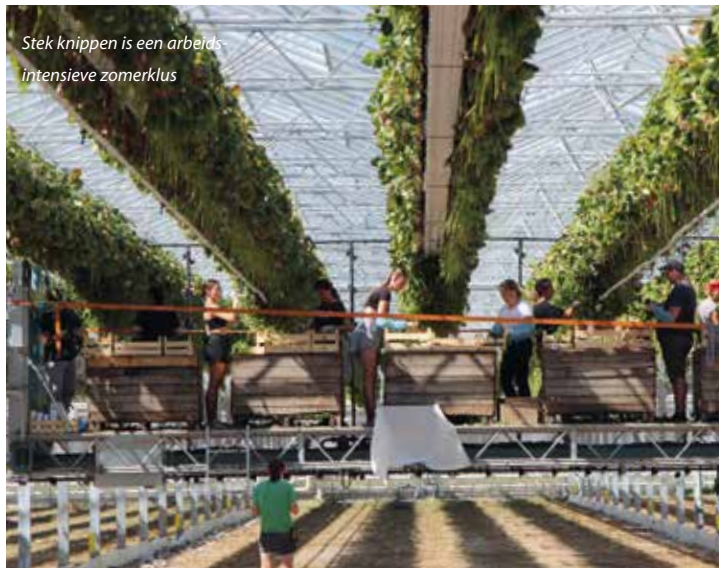
'Beter zal het niet worden, maar het mag ook niet minder zijn'

enige tijd aan collega-vermeerderders levert. 'Daar zit ook nog wat bark in en de veenfracties verschillen iets van het moerplantenmengsel', licht Winkelman toe.

Vanwege de ruime ervaring die al met dat mengsel was opgedaan, kon Goossens dat snel implementeren. 'We zijn tevreden zoals het nu gaat', zegt de teler uit Ens. 'Ik sluit niet uit dat we de komende jaren blijven experimenteren om verder te komen met het verduurzamen van ons substraat. Voor uitgangsmateriaal is dat extra uitdagend en daar zijn goede partners bij nodig. De samenwerking met beide leveranciers houden we echter in stand.'



 **BE SOCIAL**
Scan, lees & deel!



Stek knippen is een arbeidsintensieve zomerklus



Het trayplantmengsel werkt bij het oppotten beter mee dan Goossens verwachtte